

Saint Sauflieu

Infos

N° 111 – Octobre 2017



Mairie de Saint Sauflieu

5 rue de la Ville

Tel : 03 22 42 14 46

Fax : 03 22 42 05 61

mairie.saint.sauflieu@sauflieu.fr

www.saintsauflieu.fr

Ouverture au public

lundi, mardi et jeudi :

13h30 à 18h00

Samedi :

9h00 à 12h00

Permanence du Maire

et des adjoints

lundi : 18h00 à 19h00

Agence postale communale

Ouverte le

lundi, mardi, jeudi, vendredi :

17h00 à 19h00

Samedi :

10h00 à 12h00

Fermeture le mercredi

03 64 57 14 84

Bibliothèque « l'arbre à paroles »

Ouverte le

Lundi : 10h00 à 12h00

Mercredi : 16h00 à 19h00

Samedi : 10h00 à 12h00

Commission communication

Laurence DUVIVIER

Romain FRANÇOIS

Sandra GERULUS

Pierre MALINGUE

Pascale PICARD

Maryline VASSEUR

« Les petits Sessoliens », ont vu le jour

L'association des parents d'élèves de l'école de Saint Sauflieu a été créée !!

Sur proposition des élèves, elle s'appelle : « Les petits Sessoliens »

Vous pouvez joindre les membres du conseil d'administration de l'association à l'adresse suivante : ape.lespetitssessoliens@gmail.com

Pourquoi une association de parents d'élèves ? Pourquoi devenir membre ?

Pour marquer votre adhésion à l'association et vous donner la possibilité de participer pleinement aux décisions.

Les adhérents seront informés régulièrement de toutes les activités de l'association, ils seront invités à toutes les réunions et bien-sûr, ils pourront s'investir dans les projets selon leur disponibilité et leur motivation.

Les membres du conseil d'administration :

BETHOUART Caroline, maman de Noa en CE1 et de Clélia en MS

CALIN Delphine, maman de Clément en CE1

CONTANT Magali, maman de Lola en CP, Présidente

DA SILVA Rose Marie, maman de Chrystale en CM1

DUBAS Christine, maman de Fabian en CP

FERRARO Flore, maman de Yanis en CM1 et d'Angèle en CE1, Secrétaire

JORON Mélanie, maman d'Ethan en CE2 et de Léo en MS, Vice-Présidente

LAPERSONNE Claire, maman d'Isore en MS, Trésorière

MARTENS Loïse, maman de Constant en MS

SEBERT Sébastien, papa de Chrystale en CM1

Rejoignez nous et participez à la vie de l'école pour la joie des enfants de Saint-Sauflieu

Prochain rendez-vous le samedi 28 octobre à partir de 15h à la Salle polyvalente.

L'Arbre à paroles

« Brèves de comptoir » ou « Brèves au comptoir » :

Quoi de mieux que de lire les brèves de comptoir en situation dans le café du village .Les bibliothécaires vous invitent à une soirée où l'humour vous sera servi sans modération. Le verre de l'amitié vous sera également offert pour parfaire la mise en situation.

Le vendredi 17 novembre à 19h au café du centre de Saint Sauflieu

Ciné-Halloween

Pour Halloween, une séance de cinéma à la Bibliothèque vous est proposée. La séance sera suivie d'un goûter

le mardi 24 octobre de 14h30 à 16h

Nos seniors à l'honneur

Comme chaque année, c'est avec plaisir que le Maire et les membres du Conseil Municipal invitent nos aînés au traditionnel repas dansant des seniors (pour les personnes ayant 64 ans et plus dans l'année 2017).

Nous vous donnons rendez-vous le :

Dimanche 19 Novembre 2017 à 12 h 30 à la Salle Polyvalente

Merci de bien vouloir nous faire part de votre présence en mairie avant le Jeudi 2 Novembre 2017. (en cas de nécessité, merci de nous faire savoir si nous devons venir vous chercher)

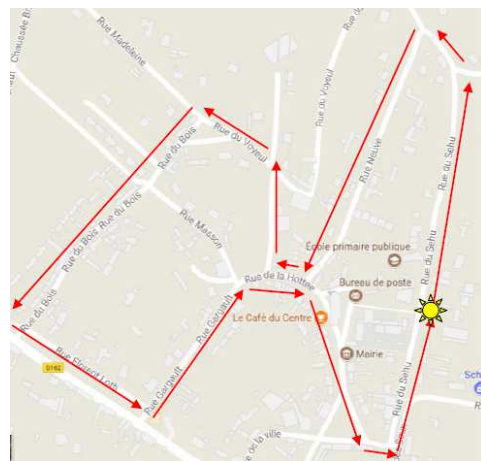
Halloween des « Petits Sessoliens »

HALLOWEEN

L'association de parents d'élèves « Les petits Sessoliens » en partenariat avec la Bibliothèque vous invite à fêter Halloween.

Nous vous attendons nombreux et déguisés !!!

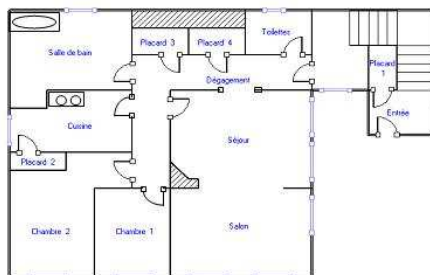
Rendez-vous à partir de 15H



Pour les personnes habitant dans les rues concernées par le défilé, afin de ne pas être dérangées mais surtout pour indiquer votre participation à « un bonbon ou un sort », merci d'accrocher devant votre porte un petit tissu blanc.

Tout enfant devra être accompagné d'un adulte et restera sous votre responsabilité.

A Louer !



au premier étage : salle salon, cuisine, 2 chambres, une salle de bains, WC. une entrée, un escalier d'accès au premier étage. Garage indépendant et une cave sous le garage. Surface habitable : 80.95 m2. Chauffage individuel + production d'eau chaude au fioul.

Disponible à partir du 1er novembre 2017

590 € hors charges

S'adresser à la mairie de Saint-Saulieu : 03 22 42 14 46 ou mairie.saint.saulieu@saufliou.fr



Vos démarches administratives

Les démarches réalisables auprès de votre mairie ou des services de l'état évoluent, voici quelques infos utiles les concernant...

Inscription sur les listes électorales

Les demandes d'inscription doivent se faire avant le 31 décembre de l'année en cours pour pouvoir voter l'année suivante. Inscription sur présentation d'une pièce d'identité et d'un justificatif de domicile.

Recensement militaire

Obligatoire pour tous les jeunes ayant 16 ans. Les personnes concernées devront se présenter en mairie munies d'une pièce d'identité et de leur livret de famille dans un délai de 3 mois à compter du jour des 16 ans.

Les non-recensés dans ce délai de 3 mois pourront toutefois le faire jusqu'à leur 25 ans.

Nouveaux habitants

Afin de vous accueillir dans votre nouvelle commune et vous faire découvrir les services et activités à disposition, nous vous invitons à venir en mairie (muni d'une pièce d'identité et d'un justificatif de domicile).

Nous pourrions ainsi vous inscrire sur les listes électorales ainsi que dans le fichier « population ».

Permis de conduire et Carte grise

Les demandes sont à réaliser de préférence en ligne : www.demarches.interieur.gouv.fr

Attention, l'accueil au public en préfecture change, renseignez-vous avant de vous déplacer.

Depuis le 11 septembre, l'accueil « carte grise » s'effectue uniquement sur rendez-vous les lundis, mercredis et vendredis matin à partir de 8h30. Les prises de rendez-vous s'effectuent en ligne sur : www.somme.fr, rubrique « prendre rendez-vous »

Concernant les permis de conduire, un accueil sans rendez-vous est maintenu les lundis, mercredis et vendredis matin de 8h15 à 12h, uniquement pour les remises de permis, les restitutions de permis annulés et les renseignements généraux.

Attention

Dans le cadre du « Plan Préfecture Nouvelle Génération » (dématérialisation des procédures de délivrance des certificats d'immatriculation des véhicules et des permis de conduire), la fermeture définitive des guichets interviendra début novembre. Vous serez systématiquement renvoyés vers des points numériques mis en place dans le hall d'accueil de la préfecture.

Changements de prénoms

Depuis le 17 Février 2017, la procédure de changement de prénom peut s'effectuer en mairie soit du lieu de naissance, soit de résidence de l'intéressé (sous certaines conditions).

PACS (Pacte Civile de Solidarité)

A partir du 1^{er} Novembre 2017, le PACS devient compétence de la mairie.

Aménagement de voies

Des travaux d'aménagement des voies de circulation au croisement des rues du Candas, Gargault et Porte Nouvelle auront lieu du 6 au 17 Novembre.



Attention, changement d'heure !

Dans la nuit du samedi 28 octobre 2017 au dimanche 29 octobre 2017, vous reculez vos horloges d'une heure. À 3h, il est donc 2h. Vous dormez une heure de plus.

Recensement de la population 2018

Dans quelques semaines, un agent recenseur se présentera chez vous pour procéder au recensement de la population de la commune.

Le recensement sur notre commune aura lieu **du 18 Janvier au 17 Février**.

L'agent recenseur vous remettra alors vos identifiants afin de répondre au questionnaire en ligne. Si vous ne pouvez répondre en ligne, la réponse papier est possible.

À QUOI SERT LE RECENSEMENT ?



C'EST GRÂCE AUX DONNÉES COLLECTÉES QUE L'ON PEUT CONCEVOIR ET RÉALISER LES PETITS ET LES GRANDS PROJETS QUI VOUS CONCERNENT

→ POUR L'ÉTAT



→ Définir les politiques publiques nationales

→ POUR LES COMMUNES



→ Établir la contribution de l'État au budget des communes

→ Décider des équipements collectifs et des programmes de rénovation

→ Définir le nombre d'élus au conseil municipal

→ POUR LES ENTREPRISES ET LES ASSOCIATIONS



→ Ouvrir de nouveaux commerces
→ Construire des nouveaux logements



Pour l'ensemble de la population

A retenir !

24 Octobre 14h30: Ciné-Halloween, organisé par les bénévoles de l' « Arbre à paroles »

28 Octobre 15h : Halloween des « petits sessoliens ». Après-midi Halloween organisée par l'association des parents d'élèves de Saint-Sauflieu (Lecture « frisson », goûter, défilé costumé, ...).

28 Octobre 20h : nConcert de fin de stage de l'École de musique Amadeus à la Salle des Fêtes de Boves

30 Octobre 15h à 19h: Don du sang à la salle polyvalente de Plachy-Buyon

1^{er} Novembre : En raison du 1^{er} novembre, le ramassage des ordures ménagères sera décalé d'une journée.

11 Novembre : Cérémonie commémorative de l'armistice du 11 Novembre 1918 suivie d'un vin d'honneur.

11h15 : assemblée de prières à l'Eglise St Denis.

11h45 : rassemblement devant la mairie pour le cortège.

17 Novembre 19h : Soirée « Brèves de comptoir » organisée au café du centre par les bénévoles de l' « Arbre à paroles ».

19 Novembre : Repas des seniors. Nos seniors seront à l'honneur lors du repas dansant organisé par votre commune.

Je donne mon sang, je sauve des vies !

Vous souhaitez donner du sang ?

Rien de plus simple : avoir 18 et 70 ans, peser au moins 50 kg, vous munir d'une pièce d'identité, ne pas venir à jeun.

Alors rendez vous le **30 Octobre prochain de 15h à 19h à la Salle polyvalente de Plachy-Buyon.**



École de musique Amadeus : Concert de fin de stage !



Concert de l'école de musique Amadeus à la Salle polyvalente de Boves à 20h

Il n'y a pas d'âge pour s'intéresser à sa retraite !

Des experts répondent à vos questions, les :

24 Novembre de 9h à 17h

25 Novembre de 9h à 13h

CICAS de la Somme

19 Passage du logis-du-roi

80043 Amiens Cedex 1

Pour plus d'infos :

rdv-retraite.agirc-arrco.fr