

Saint Sauflieu

Infos

N° 123 – Mars 2019



Mairie de Saint Sauflieu

5 rue de la Ville
Tel: 03 22 42 14 46
Fax: 03 22 42 05 61
mairie.saint.sauflieu@sauflieu.fr
www.saintsauflieu.fr

Ouverture au public

Lundi, mardi et jeudi :

15h30 à 18h30

Mercredi : 9h00 à 12h00

Vendredi : 13h30 à 16h30

Permanence du Maire
et des adjoints
Lundi : 18h00 à 19h00

Agence postale communale

Ouverte le

Lundi, mercredi, vendredi :

10h00 à 12h00

Mardi, jeudi : 16h30 à 18h30

03 64 57 14 84

Bibliothèque « l'Arbre à paroles »

Ouverte le

Lundi : 10h00 à 12h00

Mercredi : 16h00 à 19h00

Samedi : 10h00 à 12h00

03 64 57 14 81

Commission communication

Laurence DUVIVIER
Romain FRANÇOIS
Sandra GERULUS
Pierre MALINGUE
Pascale PICARD
Maryline VASSEUR

Plan Local d'Urbanisme

Le PLU adopté par le Conseil Municipal à l'occasion de sa séance du 8 février 2019 fixe de nouvelles dispositions réglementaires applicables pour les zones urbaines (UA, UB, UE, UJ), à urbaniser (2AU), agricoles (A) et naturelles (N) ainsi définies dans le plan de zonage. Ces dispositions portent sur :

- Les occupations et utilisations des sols.
- Les accès et voiries.
- La desserte par les réseaux.
- L'implantation des constructions par rapport aux voies et emprises publiques, aux limites séparatives et par rapport aux autres sur une même propriété.
- La hauteur des constructions.
- L'aspect extérieur (toitures, matériaux, couleurs de façade, clôtures, constructions annexes...) et l'aménagement des abords.
- Le stationnement.
- Les espaces libres et plantations.
- Les performances environnementales et réseaux électriques.

Le règlement complet et le plan de zonage sont consultables en mairie et sur le site internet de la commune www.saintsauflieu.fr

Objectif « zéro phyto »

La commune s'est engagée, pour répondre aux exigences réglementaires du « zéro phyto », dans la mise en place d'un plan de gestion différenciée des espaces communaux. La gestion différenciée suit les objectifs de développement durable appliqués aux espaces extérieurs, déterminés par des enjeux sociaux, économiques et environnementaux. Elle doit aussi contribuer à améliorer le cadre de vie, favoriser la biodiversité et garder la maîtrise du budget affecté à l'entretien des espaces extérieurs de la commune.

L'arrêt de l'utilisation de produits phytosanitaires doit nous amener à une modification de nos pratiques et à une meilleure acceptation des herbes soi-disant « mauvaises ». Afin de vous présenter plus en détail le plan de gestion différenciée de la commune et pour vous aider à en comprendre les enjeux, nous vous invitons à une réunion publique le **samedi 30 mars à 10h30**, salle polyvalente.

Rentrée scolaire 2019

Rappel : afin de préparer au mieux la rentrée scolaire de septembre 2019, et pour répondre aux demandes de l'inspection académique nous avons besoin de connaître le plus précisément possible le nombre d'enfants qui fréquenteront l'école de Saint-Sauflieu.

Par conséquent, nous vous demandons, pour ceux qui ne l'ont pas encore fait, de retirer et de déposer en mairie les dossiers d'inscriptions (uniquement pour les nouvelles inscriptions).

Le comité des fêtes

L'Assemblée générale aura lieu le **vendredi 22 mars** à 19h00, salle de la mairie.

Le Comité des fêtes organise une chasse aux œufs frais le **samedi 20 avril**. Jeux et goûter sous chapiteau pour les enfants (limite d'âge 12 ans). Rendez-vous à 14h30 sur le parking près de la mairie ; prévoir panier et bottes selon la météo.

Friandises offertes par la municipalité.



Les visiteurs d'un soir

Pour être **Les** **visités** d'un **soir**




- ☞ Réservez votre soirée
- ☞ Choisissez votre horaire : 18h - 18h30 - 19h - 19h30
- ☞ Invitez des voisins, des amis, des proches, autour d'un verre, le temps d'un apéritif
- ☞ Inscrivez vous auprès de la mairie 03.22.42.14.46 ou auprès de Mme Duvivier 06.05.49.30.51

Quelqu'un viendra, faites entrer et vous verrez...

Prochains rendez-vous :
Les samedis 4 mai et 1^{er} juin avec un nouveau visiteur

LES VISITEURS D'UN SOIR sont proposés par la Cie Art Tout Chaud en partenariat avec les communes de Saint-Saulfieu, d'Hébécourt et de Rumigny dans le cadre du dispositif «résidence de territoire» soutenu par Amiens Métropole et La Région Hauts-de-France.

Le Samedi 30 mars



LES
VISITEURS
D'UN SOIR

1^{er} rendez-vous insolite à domicile
Par la Cie ART TOUT CHAUD

Bibliothèque l'Arbre à paroles

Il était une fois des comptines assassines... Venez découvrir par la lecture, des contes détournés pour adultes le **vendredi 26 avril** à 19h00 à la bibliothèque.



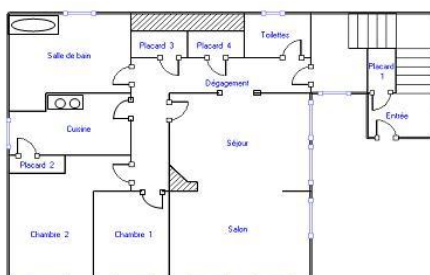
Elections européennes

Les élections auront lieu le **dimanche 26 mai** 2019, le bureau se tiendra comme d'habitude au préau de l'école. Les inscriptions sur les listes électorales sont réalisables en mairie jusqu'au 30 mars dernier délai.

Fête du village

Veillez noter dès à présent qu'à l'occasion de la fête communale, il sera organisé une réderie le **dimanche 19 mai**. Les emplacements seront gratuits et se situeront au plus près de la fête, soit près de l'église.

A Louer !



Au premier étage : salle salon, cuisine, 2 chambres, une salle de bains, WC. une entrée, un escalier d'accès au premier étage. Garage indépendant et une cave sous le garage.

Surface habitable : 80.95 m².
Chauffage individuel au fioul + production d'eau chaude.

590 € hors charges



S'adresser à la mairie de Saint-Saulfieu : 03 22 42 14 46 ou mairie.saint.saulfieu@saulfieu.fr